



**ADIMRA**  
ASOCIACIÓN DE INDUSTRIALES METALÚRGICOS  
DE LA REPÚBLICA ARGENTINA

# Actualidad de la industria metalúrgica

## Boletín de actividad



**Octubre**  
**Año 2016**

## Nivel de producción, UCI y Facturación

En octubre la producción metalúrgica se contrajo **-12% interanual**, alcanzando en el acumulado de 2016 una caída de **-8,8%** con respecto a igual período del año anterior. En el mismo sentido, **en el décimo mes del año el nivel de utilización de la capacidad instalada (UCI) se ubicó en torno al 58%, manifestando una baja interanual de -15,9% en octubre y de -9,5% en lo que va de 2016.**

En este marco, **la facturación de octubre tuvo un crecimiento promedio del 4,5% interanual**, acompañando el bajo nivel de actividad del sector. De esta manera, en el acumulado de 2016 los ingresos por ventas aumentaron **8,7%** en relación a igual período del año anterior.

Si bien estos datos describen la generalidad de la industria metalúrgica, en su interior se verifican diferentes comportamientos, ya que en octubre más del 40% de las empresas sufrió una caída de su facturación, mientras que un tercio de las empresas aumentó sus ingresos por ventas al menos un 15% en comparación al mismo período de 2015.

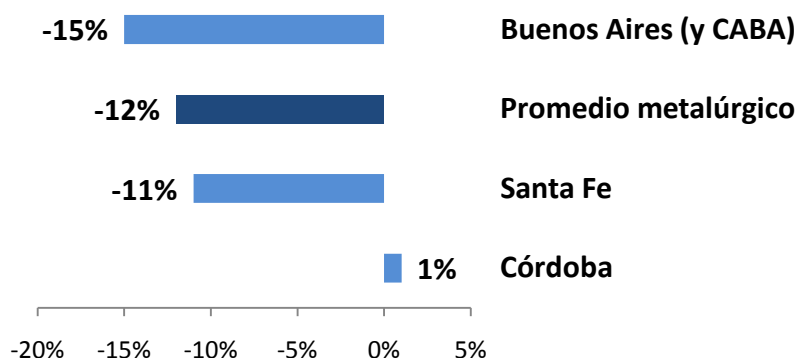
## Empleo

En línea con el comportamiento de la actividad metalúrgica, **el nivel de empleo se redujo en octubre -4,5% frente al mismo mes del año anterior.** En el acumulado de 2016, **la caída alcanza el -3,1% en comparación con los diez primeros meses de 2015.** Además, se advierte un incremento del porcentaje de empresarios que afirmaron haber reducido la cantidad de horas extras, acentuando la tendencia iniciada en los últimos meses.

## Desempeño metalúrgico por regiones

A nivel regional, en octubre se observaron importantes diferencias en el nivel de actividad metalúrgica. **En la provincia de Buenos Aires (incluye CABA), el sector experimentó una disminución interanual de -14,9%**, impulsando fuertemente a la baja el promedio general. **En el mismo sentido, en Santa Fe la actividad cayó 11,4% interanual.** Por el contrario, **en Córdoba la actividad se expandió 0,7%**, impulsada principalmente por el sector de “Maquinaria agrícola”.

### Evolución de la producción por provincia. (Var. interanual – Octubre 2016)

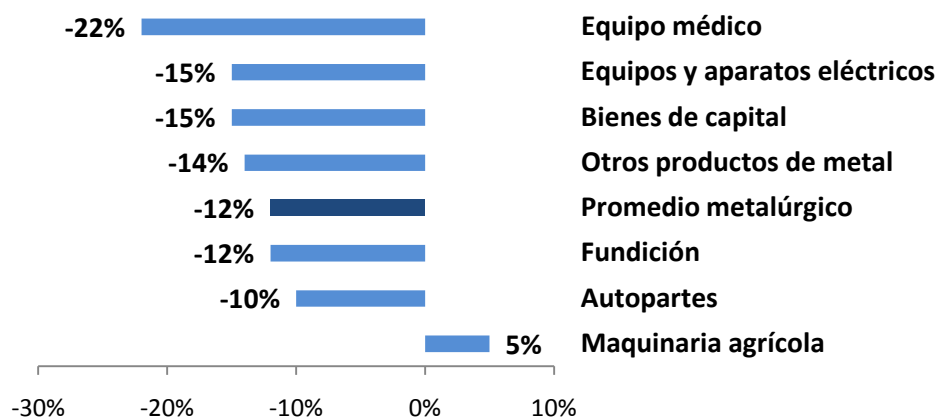


Fuente: Departamento de Estudios Económicos de ADIMRA en base a relevamientos propios.

## Desempeño metalúrgico por rubros

A nivel sectorial **existe cierta heterogeneidad entre las actividades metalúrgicas**. Dentro de los rubros que tuvieron las mayores caídas en su producción durante octubre se encuentran “Equipo médico”, “Equipos y aparatos eléctricos” y “Bienes de capital”. Por otro lado, el único rubro que mostró una mejora en el nivel de actividad fue “Maquinaria agrícola”.

### Evolución de la producción por rubro. (Var. interanual – Octubre 2016)

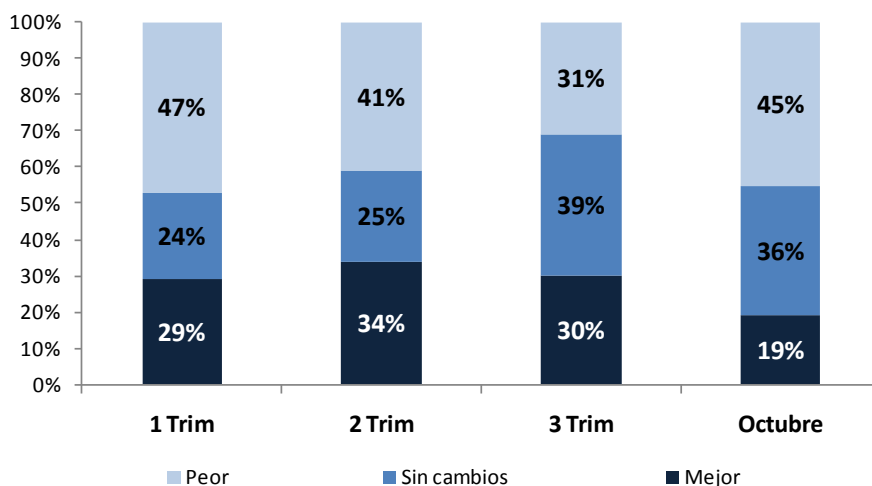


Fuente: Departamento de Estudios Económicos de ADIMRA en base a relevamientos propios.

## Expectativas de producción y empleo

En relación a las expectativas de producción para el trimestre móvil noviembre-enero, vuelve a hacerse fuerte la idea de una caída en el nivel de actividad. **Alrededor del 45% de los empresarios del sector indicaron que prevén una disminución en su producción, mientras que más de un tercio indicó que no espera cambios para los próximos meses**. En relación a los meses anteriores, aumentó el porcentaje de empresarios que espera una caída en el nivel de actividad en el corto plazo, a la vez que disminuyó el número de empresas que considera que la producción continuará en una fase ascendente en los próximos tres meses.

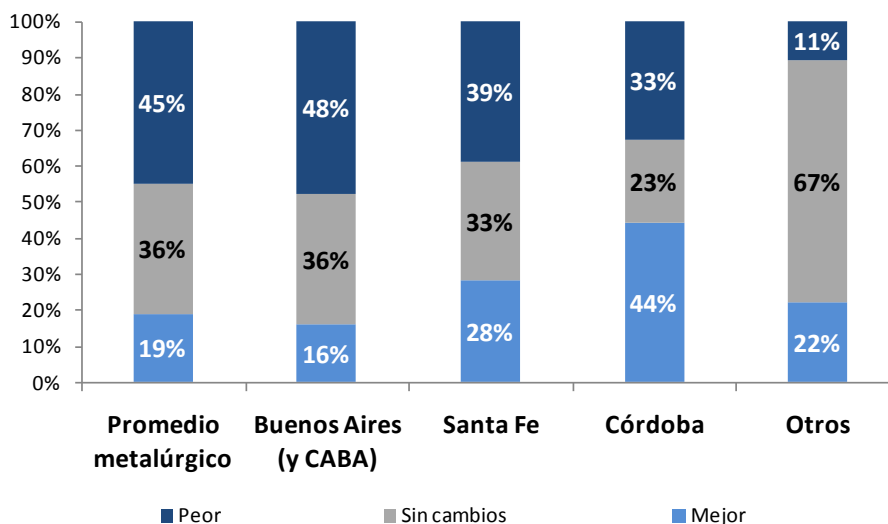
### Evolución de las expectativas de producción (por % de empresa)



Fuente: Departamento de Estudios Económicos de ADIMRA en base a relevamientos propios.

Por otro lado, se advierte una importante heterogeneidad en las expectativas en relación a las diferentes regiones. Córdoba aparece como la región más optimista, con casi el 45% de las empresas con una percepción positiva en torno a los próximos meses. Santa Fe acrecentó su expectativa negativa de cara al futuro de corto plazo, y disminuyó la expectativa de crecimiento en los próximos meses. Por último, los empresarios de Buenos Aires empeoraron su percepción para los próximos meses, disminuyendo fuertemente el porcentaje que estima una mejora en los próximos 90 días.

### Expectativas de producción provinciales (por % de empresa)

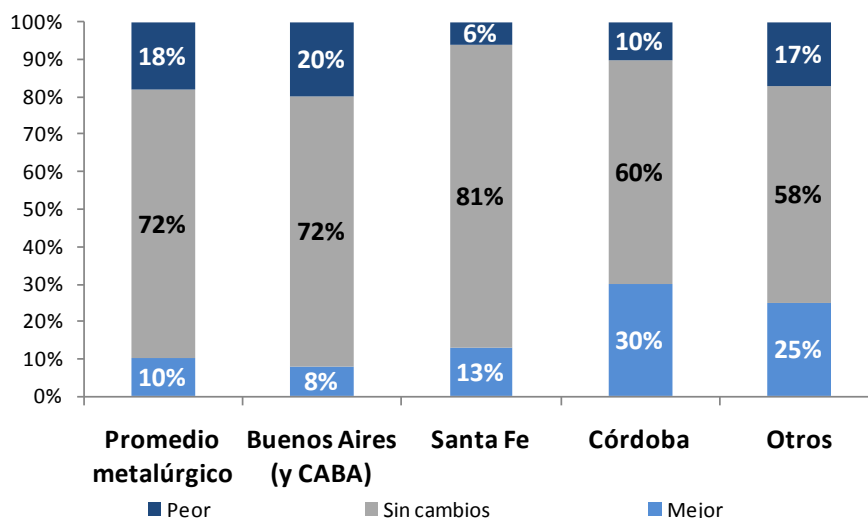


Fuente: Departamento de Estudios Económicos de ADIMRA en base a relevamientos propios.

En relación a las distintas actividades del sector, el cuadro de expectativas general evidencia un perfil heterogéneo. Se destaca por su perspectiva de mayor crecimiento el rubro "Maquinaria agrícola", mientras que en los rubros "Equipo médico" y "Bienes de capital" prevalece una expectativa de peor desempeño.

Considerando las expectativas de empleo, casi tres cuartos de los empresarios prevé que no habrá cambios sustanciales en los próximos tres meses, mientras que cerca de la quinta parte de los mismos indicó que espera una caída en la plantilla del personal de su empresa en el corto plazo.

### Expectativas de empleo provinciales (por % de empresa)

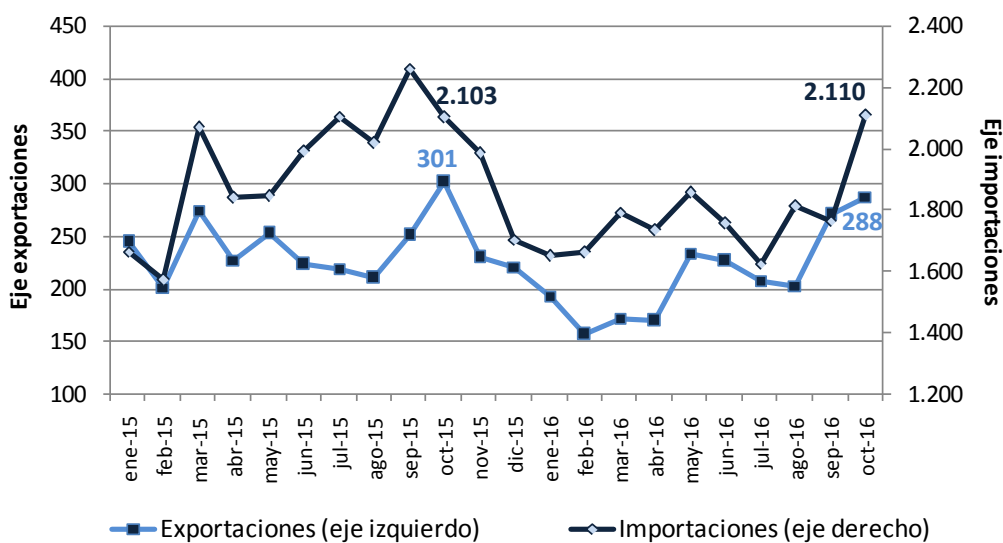


Fuente: Departamento de Estudios Económicos de ADIMRA en base a relevamientos propios.

## Comercio exterior

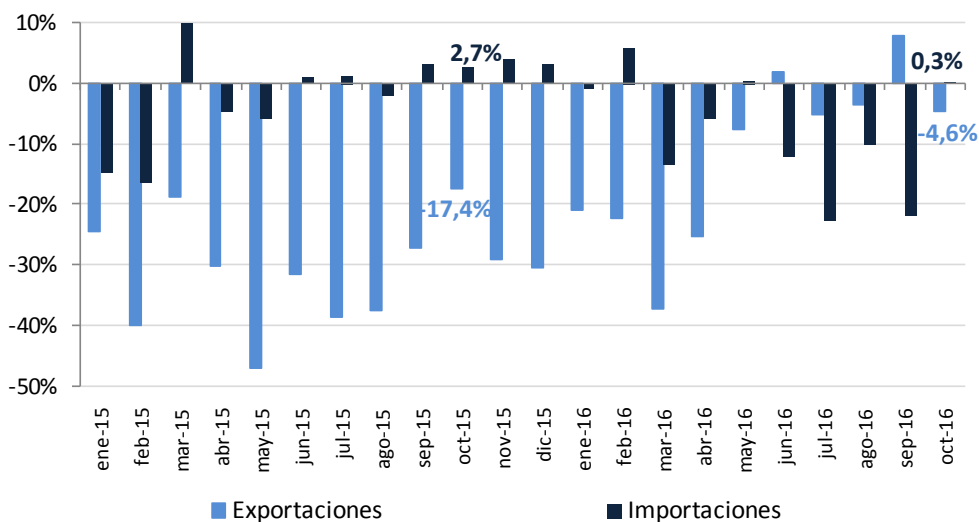
En el plano externo, **continúa verificándose una reducción en el volumen de comercio**, ya que en los primeros diez meses de 2016 las **exportaciones metalúrgicas** (u\$s 2.124 millones) **disminuyeron -11,7% interanual**, mientras que las **importaciones** (u\$s 17.772 millones) **cayeron -8,8%**. De esta forma, el sector acumula en el año un **déficit comercial de u\$s 15.648 millones**, un -8,4% más bajo que en el mismo período de 2015.

**Evolución del comercio exterior**  
**Industria metalúrgica**  
*(En millones de dólares)*



Fuente: Departamento de Estudios Económicos de ADIMRA en base a INDEC.

**Variaciones porcentuales interanuales**



Fuente: Departamento de Estudios Económicos de ADIMRA en base a INDEC.



# ADIMRA

ASOCIACIÓN DE INDUSTRIALES METALÚRGICOS  
DE LA REPÚBLICA ARGENTINA

## ESTUDIOS ECONÓMICOS

### ECONOMISTAS:

Lic. Carolina Carregal  
[ccarregal@adimra.org.ar](mailto:ccarregal@adimra.org.ar)

Lic. Juan Martín Buccafusca  
[jbuccafusca@adimra.org.ar](mailto:jbuccafusca@adimra.org.ar)